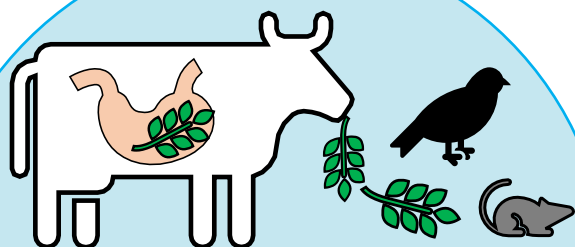


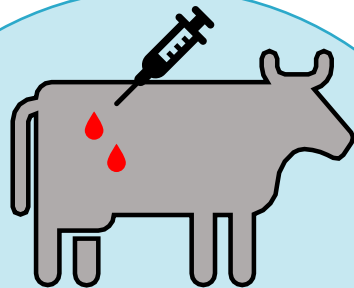


# Miten taudit tarttuvat?



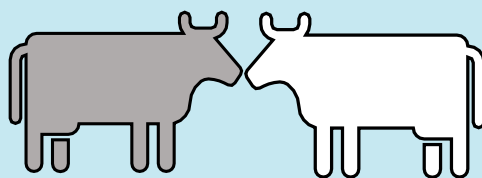
## Ruuansulatuskanava

Eläin nielee  
taudinaiheuttajan rehun  
mukana.



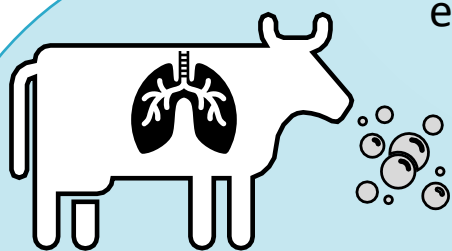
## Veren kautta

Taudin-aiheuttaja läpäisee  
ihokerroksen, esimerkiksi  
neulan tai haavan kautta.



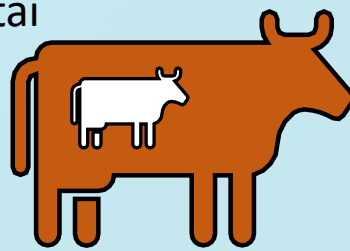
## Suora kontakti

Suora kosketus  
esimerkiksi  
eläimestä toiseen tai  
ympäristöstä.



## Ilmateitse

Eläin hengittää  
tartunta-ainetta ilman  
mukana.



## Lisääntymiselimistö

Tartunta astutuksen tai  
keinosiemennyksen  
välityksellä tai emästä  
sikiöön.